

Collection 66

Colours and Materials

EN – Collection 66

Composition	100 % Polyester Trevira CS
Width.....	140 cm
Weight.....	~ 590 g/per linear metre
Abrasion resistance (12 kpa).....	Martindale 100.000 cycles
Pilling Resistance EN 12945-2.....	5
Light fastness EN ISO 105-B02:1999 · 2	6 (Scala 1-8)
Fastness to rubbing EN ISO 105-X12:2002.....	4 - 5 dry and wet (Scala 1-5)
Flame resistance	EN 1021 > part 1+2 (Cigarette + flame test), BS 5852 Crib 5, B1 DIN 4102, M1

FR – Collection 66

Composition	100 % Polyester Trevira CS
Largeur	140 cm
Poids	~ 590 g/ml
Résistance à l'abrasion (12 Kpa).....	Martindale 100.000 tours
Pilling Resistance EN 12945-2.....	5
Résistance à la lumière.....	6 (Scala 1-8)
Résistance aux frottements.....	4 - 5 sec et humide (Scala 1-5)
Résistance au feu.....	EN 1021 > partie 1+2 (test cigarette + flamme), BS 5852 Crib 5, B1 DIN 4102, M1

IT – Collection 66

Composizione.....	100 % Poliestere Trevira CS
Altezza	140 cm
Peso	~ 590 g/metro lineare
Resistenza all'abrasione (12 Kpa)	100.000 cicli Martindale
Resistenza al pilling EN 12945-2.....	5
Resistenza alla luce.....	6 (Scala 1-8)
Resistenza allo sfregamento.....	4 - 5 secco e umido (Scala 1-5)
Comportamento al fuoco	EN 1021 > part 1+2 (Sigaretta + test reazione al fuoco), BS 5852 Crib 5, B1 DIN 4102, M1

PT – Collection 66

Composição	100 % Poliéster Trevira CS
Largura.....	140 cm
Peso	~ 590 g/por metro linear
Resistência à abrasão (12 Kpa).....	Martindale 100.000 ciclos
Resistência ao borboto EN 12945-2.....	5
Resistência à Luz EN ISO 105-B02:1999-2.....	6 (Scala 1-8)
Resistente à Temperatura	4 - 5 seco e húmido (Scala 1-5)
Resistência ao fogo.....	EN 1021 > partes 1+2 (teste do cigarro + cinza), BS 5852 Crib 5, B1 DIN 4102, M1

DE – Collection 66

Zusammensetzung.....	100 % Polyester Trevira CS
Breite	140 cm
Gewicht	~ 590 g/lfdm
Scheuerverhalten (12 Kpa)	Martindale 100.000 Touren
Pilling Beständigkeit EN 12945-2	5
Lichtechtheit EN ISO 105-B02:1999 · 2	6 (Skala 1-8)
Reibechtheit EN ISO 105-X12:2002	4 - 5 trocken und nass (Skala 1-5)
Brandverhalten	EN 1021 > Teil 1+2 (Zigaretten- und Streichholzflammtest), BS 5852 Crib 5, B1 DIN 4102, M1

NL – Collection 66

Samenstelling.....	100 % Polyester Trevira CS
Breedte	140 cm
Gewicht	~ 590 g/per m
Scheurvastheid (12 Kpa)	Martindale 100.000 toeren
Pilling bestendigheid EN 12945-2.....	5
Lichtechtheid EN ISO 105-B02:1999 · 2	6 (Scala 1-8)
Wrijffbestendigheid EN ISO 105-X12:2002	4 - 5 droog en nat (Scala 1-5)
Brandvastheid.....	EN 1021 > deel 1+2 (sigaret + brandvastheid), BS 5852 Crib 5, B1 DIN 4102, M1

ES – Collection 66

Composición.....	100 % Poliéster Trevira CS
Ancho	140 cm
Peso	~ 590 g/metro lineal
Resistencia a la abrasión (12 Kpa).....	100.000 ciclos Martindale
Resistencia al pilling (bolitas) EN 12945-2.....	5
Resistencia a la luz EN ISO 105-B02:1999 · 2	6 (Scala 1-8)
Resistencia al roce EN ISO 105-X12:2002	4 - 5 seco y húmedo (Scala 1-5)
Resistencia al fuego.....	EN 1021 > partes 1+2 (test de cigarrillo y cerilla), BS 5852 Crib 5, B1 DIN 4102, M1



Please be aware that the PDF colour shades can appear different from the real fabric colours.

HAWORTH®

- Benelux** · Haworth Benelux B.V. · Tel. +31 8828 770 60
- Czech Republic** · Haworth Czech s.r.o. · Tel. +420 2726 572 40
- France** · Haworth S.A.S. · Tel. +33 1456 445 00
- Germany** · Haworth GmbH · Living Office · Tel. +49 5042 501 0
- Hungary** · Haworth Hungary Kft. · Tel. +36 1201 401 0
- Ireland** · Haworth Ireland Ltd. · Tel. +353 1855 884 0
- Portugal** · Haworth Portugal SA · Tel. +351 2143 450 00
- Spain** · Haworth Spain Ltd. · Tel. +34 9139 804 80
- Switzerland** · Haworth Schweiz AG · Tel. +41 6276 551 51
- United Kingdom** · Haworth UK Ltd. · Tel. +44 2073 241 360
- USA** · Haworth Inc. · One Haworth Center · Tel. +1 6163 933 000

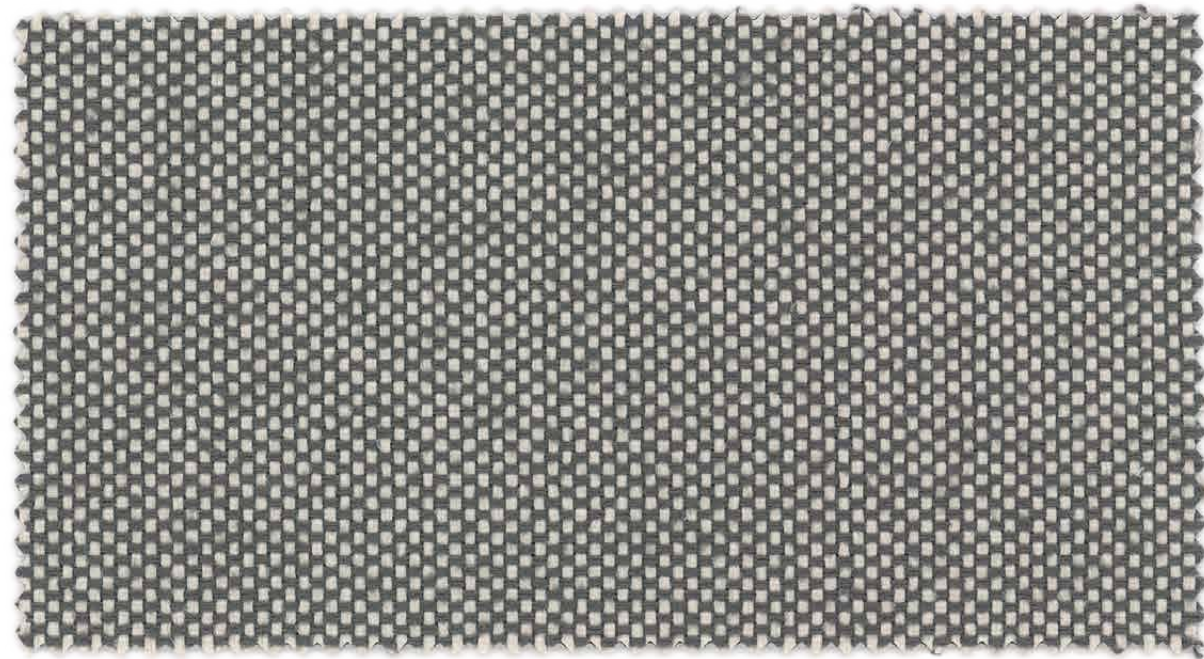
www.haworth-europe.com | www.haworth.com | www.haworth-asia.com

Price group 1

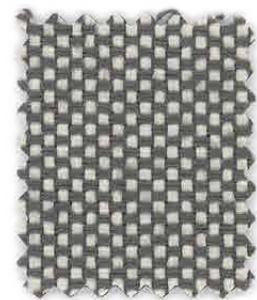


DH.SCA66 0000

Collection 66 | Price group 1



66/9107



66/9107



66/9212



66/9309



66/9404



66/9604



66/9228



66/9704



66/9803



66/9805